

Typlösning för åtgärd i skyddsrum

T09-105	Ny pinnskruv till skyddsplåt	E
----------------	-------------------------------------	----------

Författare: Lars-Erik Holmberg och Björn Ekengren.

1. Förutsättningar

1.1 Tillämplighet:

Denna handling beskriver hur en ny pinnskruv till skyddsplåt skall anordnas.

1.2 Åtgärd:

Pinnskruv till skyddsplåt saknas eller är skadad. Ny pinnskruv till skyddsplåt anordnas enligt nedan. Följande alternativ finns:

Benämning	Avsnitt	Behörighet	Projekterings-handlingar	Utförande-kontroll
T09-105:1	3.1	E	-	E

1.3 Granskning:

Ett K i rubrikens högra ruta respektive under punkt 1.2 innebär att en skyddsrumssakkunnig som har kvalificerad behörighet måste anlitas vid tillämpning av denna typlösning. Om ett E är markerat krävs ej kvalificerad skyddsrumssakkunnig. I de fall både K och E förekommer i typlösningen markeras rutan med K/E.

1.4 Tillverkning:

Vid behov av skyddsrumsspecifika komponenter som anges i typlösningen får tillverkning av dessa ske av den som uppfyller kraven enligt komponentlösning K00-101. Komponent utan anvisad komponentlösning får tillverkas utan tillämpning av komponentlösning K00-101.

1.5 Handlingar:

Följande handlingar hänvisas till i denna typlösning. Samtliga handlingar finns tillgängliga på www.msb.se/skyddsrum.

- Typlösning T00-101
- Typlösning T12-105

1.6 Normalkostnad:

Bedömd normalkostnad för utförande av nedan visade typlösning framgår av typlösning T00-101.

2. Kvalitetssäkring

2.1 Projekteringskontroll:

Vid markering med P i tabell under punkt 1.2 skall kompletterande projekteringshandlingar anpassade till det aktuella objektet upprättas och redovisas i enlighet med SR. Oberoende granskning och kontroll skall utföras av en skyddsrumssakkunnig som har kvalificerad behörighet. Skyddsrumssintyg skall utfärdas till den byggande innan arbetet får utföras. I övriga fall krävs inga projekteringshandlingar.

2.2 Utförandekontroll:

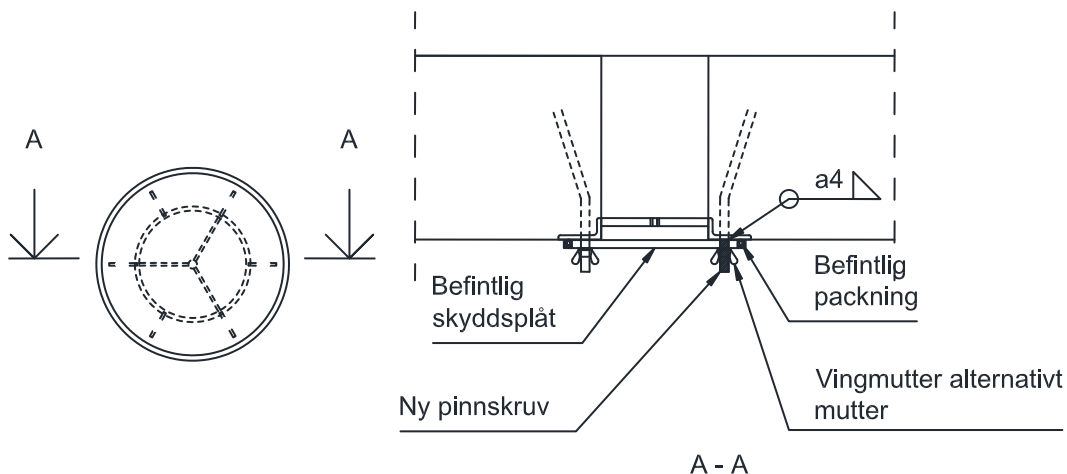
Vid markering med K i tabell under punkt 1.2 skall färdigt utförande granskas och godkännas av skyddsrumssakkunnig som har kvalificerad behörighet. Den sakkunnige skall utfärda ett skyddsrumssintyg med innehåll enligt följande:

-

I övriga fall krävs ingen utförandekontroll och skyddsrumssintyg behöver ej utfärdas.

3. Genomförande

3.1 Illustrationer:



Figur T09-105a. Vy och sektion av skyddsplåt efter åtgärd.

Typlösning för åtgärd i skyddsrum

3.2 Material:

Detalj	Antal	Benämning	Material, dimension	Anmärkning
1	1	Helgängad pinnskruv lika befintlig	S355	-

3.3 Arbetsutförande:

1. Uppmätning av befintlig pinnskruv utförs. Typ av gänga kontrolleras med gängtolk.
2. Befintlig skadad pinnskruv bortkapas och planslipas jäms med ingjutningsram till skyddsplåt.
3. Ny pinnskruv (detalj 1) tillverkas med mått och gängtyp enligt uppmätning.
4. Pinnskruv (detalj 1) svetsas till befintlig ingjutningsram enligt figur T09-105a.
5. Efter provmontage av befintlig skyddsplåt, packning och vingmuttrar/muttrar demonteras skyddsplåt, packning och vingmuttrar/muttrar och placeras i gemensam passande transparent förvaringslåda typ Smartstore Classic eller likvärdig och läggs i skyddsrumsförrådet. Förpackningen märks med innehåll (typ och antal).
6. Komplettering av korrosionsbehandling enligt typlösning T12-105 utförs.