

# Typlösning för åtgärd i skyddsrum

<b>T11-101</b>	<b>Monterbar pelare</b>	<b>E</b>
----------------	-------------------------	----------

Författare: Lars-Erik Holmberg och Björn Ekengren.

## 1. Förutsättningar

### 1.1 Tillämplighet:

Denna handling beskriver hur monterbar pelare utförts samt hur underhåll av ingående komponenter skall ske.

### 1.2 Åtgärd:

Monterbar pelare skall underhållas enligt nedan. Följande avsnitt finns:

Benämning	Avsnitt	Behörighet	Projekteringshandlingar	Utförande-kontroll
T11-101:1	3	E	-	E

### 1.3 Granskning:

Ett K i rubrikens högra ruta respektive under punkt 1.2 innebär att en skyddsrumssakkunnig som har kvalificerad behörighet måste anlitas vid tillämpning av denna typlösning. Om ett E är markerat krävs ej kvalificerad skyddsrumssakkunnig. I de fall både K och E förekommer i typlösningen markeras rutan med K/E.

### 1.4 Tillverkning:

Vid behov av skyddsrumsspecifika komponenter som anges i typlösningen får tillverkning av dessa ske av den som uppfyller kraven enligt komponentlösning K00-101. Komponent utan anvisad komponentlösning får tillverkas utan tillämpning av komponentlösning K00-101.

### 1.5 Handlingar:

Följande handlingar hänvisas till i denna typlösning. Samtliga handlingar finns tillgängliga på [www.msb.se/skyddsrum](http://www.msb.se/skyddsrum).

- Typlösning T12-105
- Komponentlösning K00-101

## 2. Kvalitetssäkring

### 2.1 Projekteringskontroll:

Denna typlösning kräver inga projekteringshandlingar.

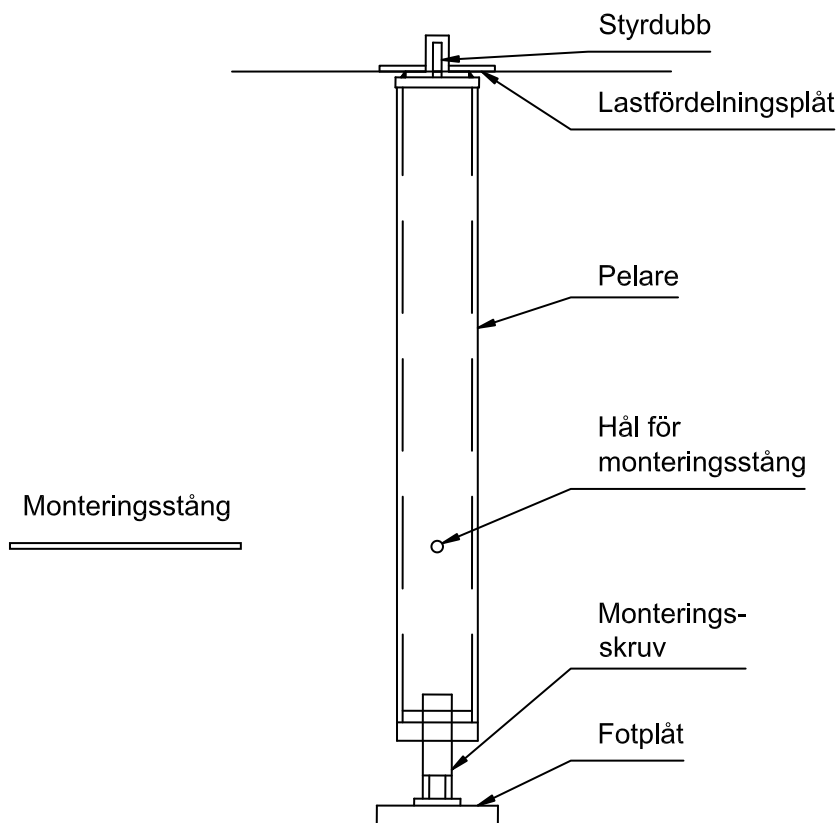
### 2.2 Utförandekontroll:

Om tillämpningen av denna typlösning sker i samband med skyddsrumskontroll skall färdigt utförande granskas och godkännas av den som utfört skyddsrumskontrollen. I övriga fall skall kontroll av färdigt utförande göras av den som utfört arbetet och ske genom en undertecknad skriftlig egenkontroll som överlämnas till byggnadens ägare.

### 3. Utförande och underhåll

Monterbar pelare används för att förstärka skyddsrumstaket så att det kan motstå vapenlast och raslaster. I fredstid skall pelare vara demonterad och tillsammans med fotplåt och monteringsstång förvarad i skyddsrumsförrådet.

#### 3.1 Illustrationer:



Figur T11-101a. Vy av monterbar pelare.

#### 3.2 Underhåll:

Underhållsåtgärder utförs återkommande för att säkerställa funktionen hos monterbar pelare, dock minst vart femte år.

1. Smörjning av monteringskrav utförs. Se figur T11-101a.
2. Komplettering av rostskydd utförs vid rostangripna ytor enligt typlösning T12-105.